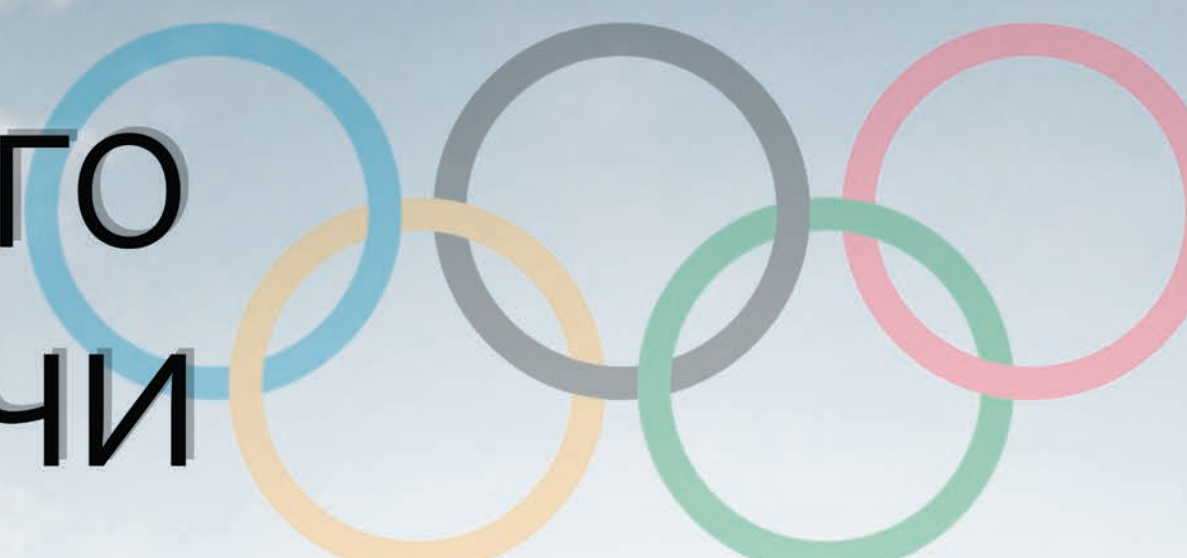
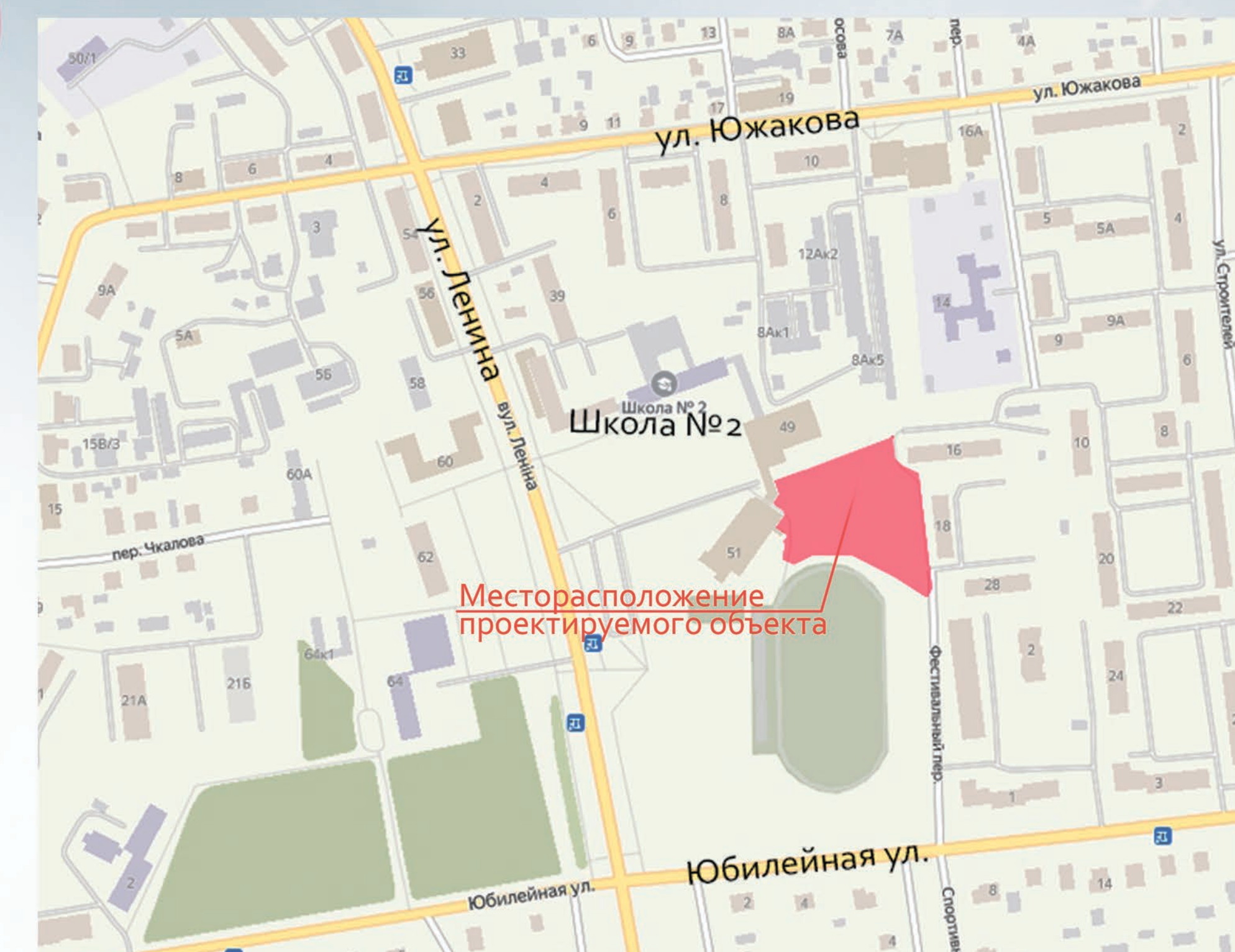


# СТРОИТЕЛЬСТВО МНОГОФУНКЦИОНАЛЬНОГО СПОРТИВНОГО КОМПЛЕКСА В Г. ЛЯХОВИЧИ

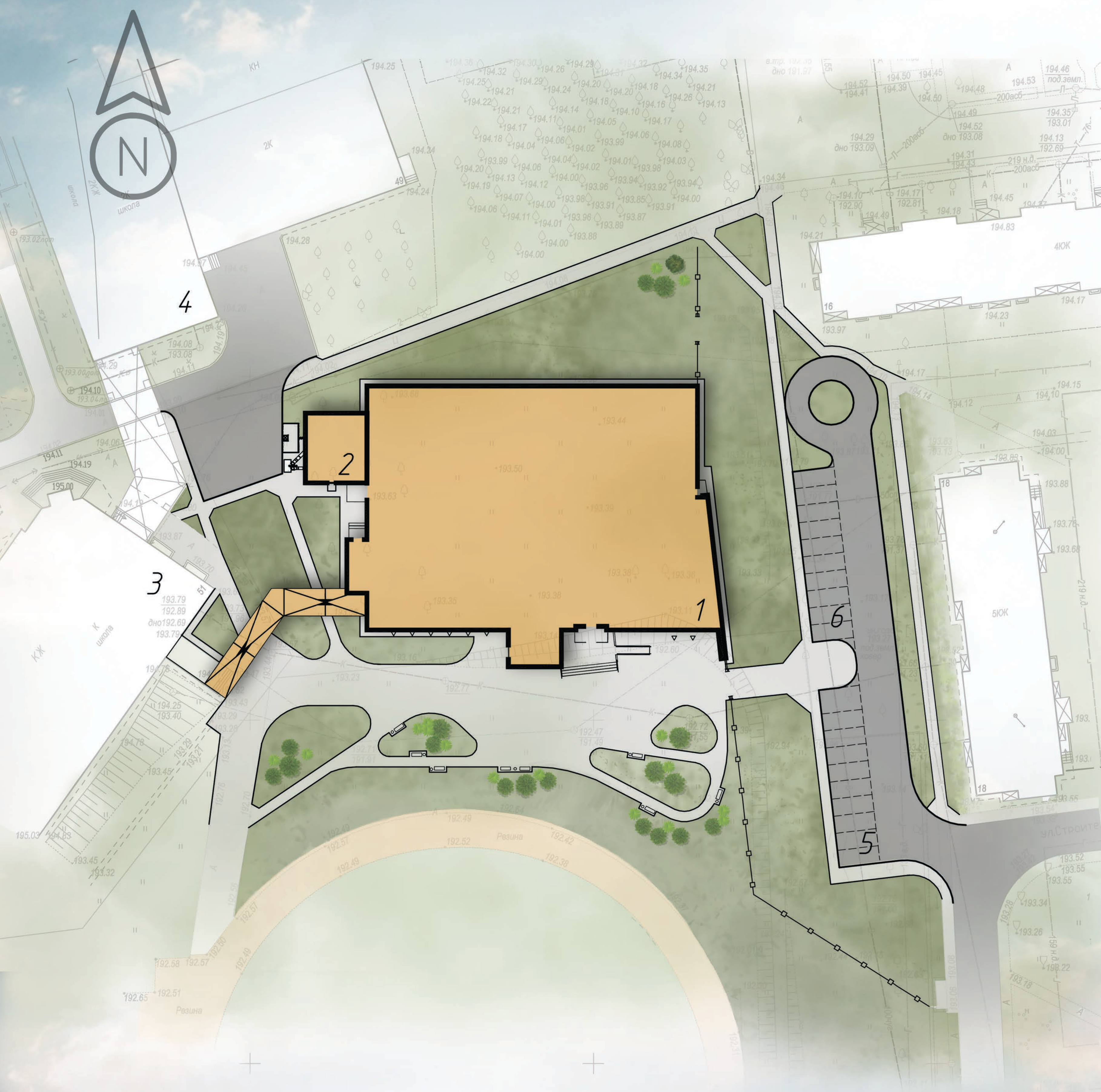


## СИТУАЦИОННАЯ СХЕМА



Участок расположен в юго-восточной части г. Ляховичи в районе средней школы №2 и УСУ «Детско-юношеская спортивная школа». С западной стороны участок граничит с территорией спортивной школы. С восточной стороны участок граничит с многоквартирной жилой застройкой. С южной стороны участок ограничен территорией стадиона. С северной стороны участок граничит с древесной посадкой вблизи СШ №2. В границах благоустройства площадь участка составляет 0,9 га. Площадь восстановления благоустройства - 0,19 га.

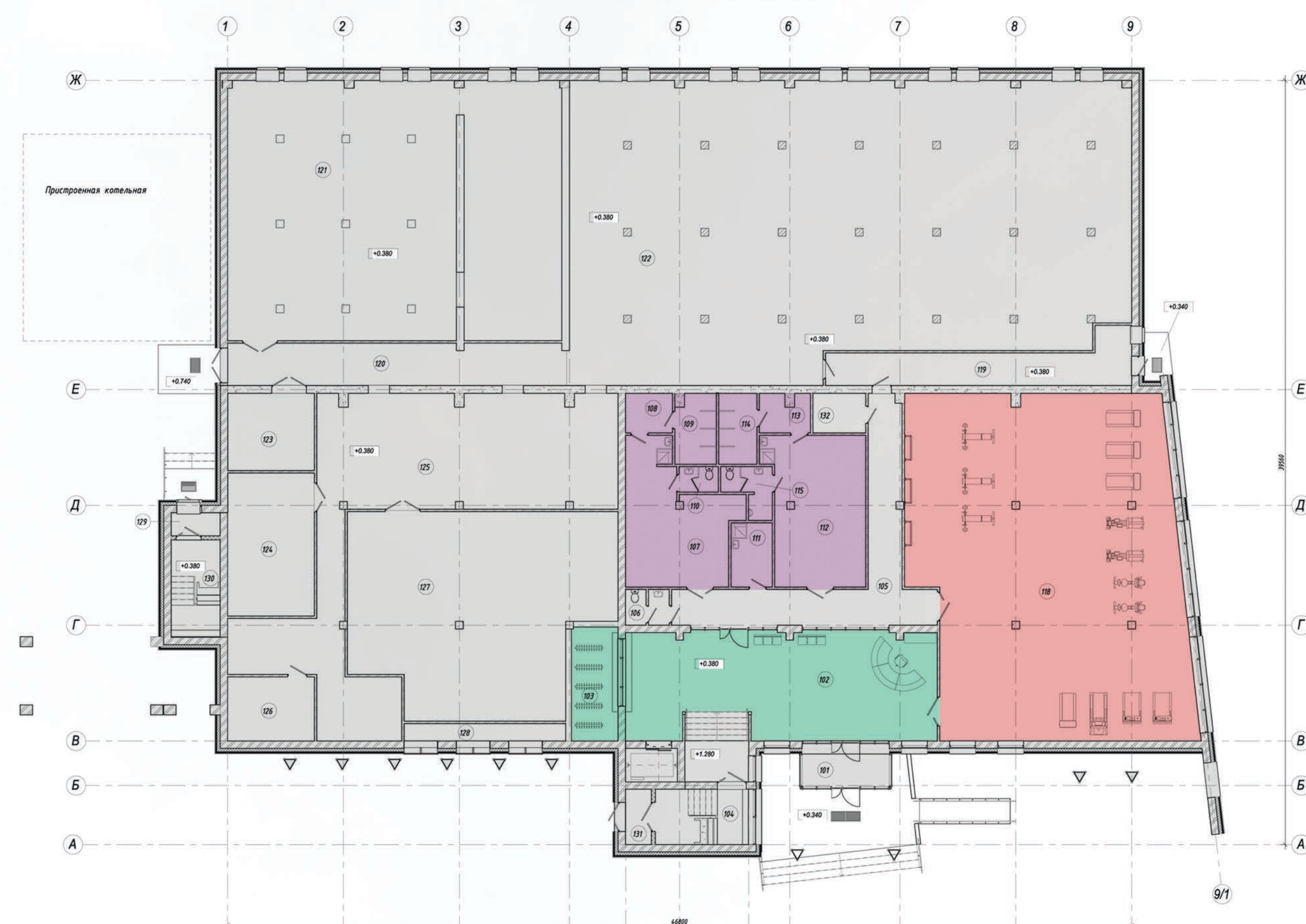
Здание многофункционального спортивного комплекса представляет собой объем прямоугольного очертания, размером в осях 48,60м x 39,56м. Двухэтажное здание пристроено к зданию школы и соединяется при помощи переходной галереи в уровне 2 этажа. Общая площадь здания – 3 512,79м<sup>2</sup>. Строительный объем – 16 919,72м<sup>3</sup>. Основное функциональное назначение здания – бассейн для оздоровительного плавания и бассейн для обучения плаванию детей, с раздевальными и подсобными помещениями, тренажерный зал с раздевальными. На первом этаже расположены: вестибюль с зоной отдыха, ресепшн, гардероб, тренажерный зал на 40 человек с раздевальными, технические помещения для обслуживания здания и бассейнов. На втором этаже расположены холл с зоной отдыха, ресепшн, бассейн для оздоровительного плавания на 44 человека и бассейн для обучения плаванию детей на 15 человек с раздевальными и подсобными помещениями, административные помещения. К зданию предусмотрена пристройка котельной. Организованы транспортные и пешеходные связи, которые увязаны с существующим благоустройством. Подъезд к зданию комплекса осуществляется со стороны многоквартирной застройки с Фестивального переулка. Запроектированы две автостоянки на расчетное количество мест, предусмотрена установка малых архитектурных форм, озеленение и ограждение территории. Покрытие проездов, автостоянок, пешеходных связей предусмотрено из мелкозернистой бетонной плитки.



- 1 МНОГОФУНКЦИОНАЛЬНЫЙ СПОРТИВНЫЙ КОМПЛЕКС
- 2 КОТЕЛЬНАЯ
- 3 СПОРТИВНАЯ ШКОЛА (СУЩЕСТВУЮЩАЯ)
- 4 СРЕДНЯЯ ШКОЛА (СУЩЕСТВУЮЩАЯ)
- 5,6 ПАРКОВКА НА 10 МАШИНО-МЕСТ

- Зона бассейнов
- Зона душевых и раздевальных помещений
- Зона тренажерных залов
- Административная зона
- Вестибюль/зона отдыха

## ПЛАН 1 ЭТАЖА



## ПЛАН 2 ЭТАЖА

